



XXXI AGLA

Asunción - Paraguay
2024

Informe Brasil





Matrimonio **Presidente**

Fátima & Zildomar

2023 - 2025

Informe
XXXI AGLA | **Brasil**





**Assistente
Eclesial
Nacional**

**Irmã.
Alzenir**

Alzenir

MFC - Brasil

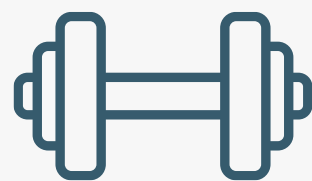
Análisis DOFA



Debilidades



Oportunidades



Fortalezas



Amenazas

D-O

- D** Distâncias entre os municípios, principalmente nas regiões norte, centro-oeste, nordeste e estado de Minas Gerais.
- O** Compromisso e entrosamento das equipes de coordenação.

F-A

- F** Alguns municípios possuem sedes administrativas, facilitando o desenvolvimento dos trabalhos com as famílias e realização das formações.
- A** Recursos financeiros para levar o MFC nos municípios/estados onde carece de evangelização.

DEBILIDADES



1 Future Aspirations (Futuras aspirações)

- Estratégias para atração das crianças, jovens e idosos;
- Estratégias para fortalecimento das equipes-base;
- Formação para atender a diversidade de pessoa no MFC em seu estágio de governança;
- Manutenção e resgate dos membros.

2 Impact on MFC (Impacto no MFC)

- Fortalecimento do MFC;
- Crescimento do MFC.

3

Long-Term Goals (Objetivos de longo prazo)

Investir em uma infraestrutura digital para permitir a realização de webinários, reuniões, divulgação com foco em regiões onde a distância é um obstáculo para a participação.

4

Short-Term Goals (Objetivo de curto prazo)

Utilizar uma rede de apoio que facilite o compartilhamento de conhecimentos e experiências entre grupos próximos.

OPORTUNIDADES

1

Core Activities (Atividades principais)

- Encontro Nacional do MFC – ENA (30/06 a 04/07/2025);
- SIN – Seminário de Integração Nacional;
- SIR – Seminário de Integração Regional;
- Conselhos Nacionais, Regionais e Estaduais.

2

Core Activities – Jovens

- Formação Nacional de Lideranças Jovens;
- ACAJOV – Acampamento Jovem;
- Festival Nacional de Arte e Cultura FAC.

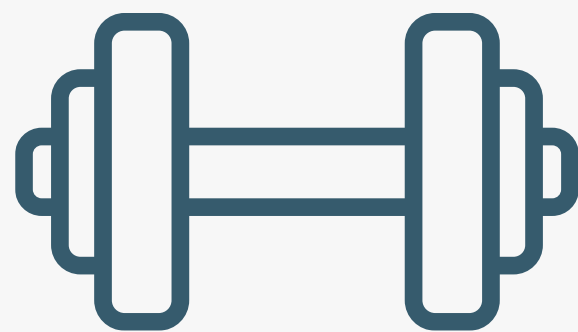


3

Core Activities

- Escolas do Perdão, Reconciliação e Justiça Restaurativa;
- Formação continuada em todo país (webinário, formações virtuais e locais);
- Promoção Social através de projetos sociais locais;
- Formação Fé e Vida;
- Formação do protocolo contra o abuso de crianças e adolescentes e pessoas vulneráveis.

FORTALEZAS



1 Future Aspirations

- Encontro de assessores eclesiais;
- Seminário de Integração Nacional – SIN;
- Participação no ELAJO ;
- Equipes de Metodologia e Conteúdo do 22º ENA;
- Equipe de Infraestrutura do 22º ENA;
- Manutenção dos Webinários;
- Encontro de Formação - SENFOR (Secretariado Nacional de Formação).

2 Impact on MFC

- Fortalecimento e crescimento do MFC;
- Manutenção da estrutura do MFC;
- Formação de lideranças.

3

Long-Term Goals

"Manter acessa a tocha do MFC" promovendo a formação e engajamento de novas lideranças, na esperança que o MFC concretizando o que nos foi pedido o papa Francisco, "viver a fraternidade e amizade social".

4

Short-Term Goals

- Fortalecimento do capital humano dentro do MFC trazendo as informações para compreensão dos nossos documentos;
- Conhecimento da estrutura do MFC a nível do Brasil e Latino Americano;
- Sensibilização do clero para ampliar o conhecimento do MFC.

AMENAZAS

1

Core Activities

- Dimensão territorial do Brasil;
- Diminuição dos membros ;
- Polarização política;
- Efetividade no processo de comunicação;



2

Core Activities

- Ausência de motivação das lideranças em relação aos membros das equipes-base;
- Envelhecimento dos membros;
- Políticas para manter e atrair a juventude;
- Ausência da participação dos filhos dos mefecistas;

METAS

META 1

Seminário de Integração Nacional e Regional (SIN e SIR)

META 2

Reflexão do Evangelho por MFCista

ACCIONES

ACCIÓN 1

Disseminar a integração dos membros do MFC.

ACCIÓN 2

Formar de novos líderes e troca de informações que convergem para a nucleação e expansão.

ACCIÓN 1

Leitura do Evangelho do Dia por MFCistas do Brasil e comentários por Assessores Eclesiásticos.

ACCIÓN 2

Valorizar a participação e comprometimento dos MFCistas com a evangelização.

METAS

META 3

Encontro de assessores eclesiais;

META 4

Realização do 22º ENA;
Equipes de Metodologia e Conteúdo do 22º ENA;
Equipe de Infraestrutura do 22º ENA;

ACCIONES

ACCIÓN 1

Fazer nivelamento da ação pastoral do assessor eclesial no Brasi;

ACCIÓN 2

Apresentar o MFC, sua estrutura organizacional e plano de ação.

ACCIÓN 1

Promover a integração nacional do MFC.

ACCIÓN 2

Elaborar material necessário a partir da esculta às bases para a formação a nível nacional e elaboração de plano de ação para o próximo trienio – 2026 a 2028.

METAS

META 5

Manutenção dos Webinários;
Manutenção dos Encontros de Formação promovidos pelo Secretariado Nacional de Formação - SENFOR.

ACCIONES

ACCIÓN 1

Formação continuada com temas interdisciplinares para atender às necessidades dos novos tempos.

ACCIÓN 2

Formação dos membros do MFC objetivando conhecê-lo, amá-lo e cuidá-lo.

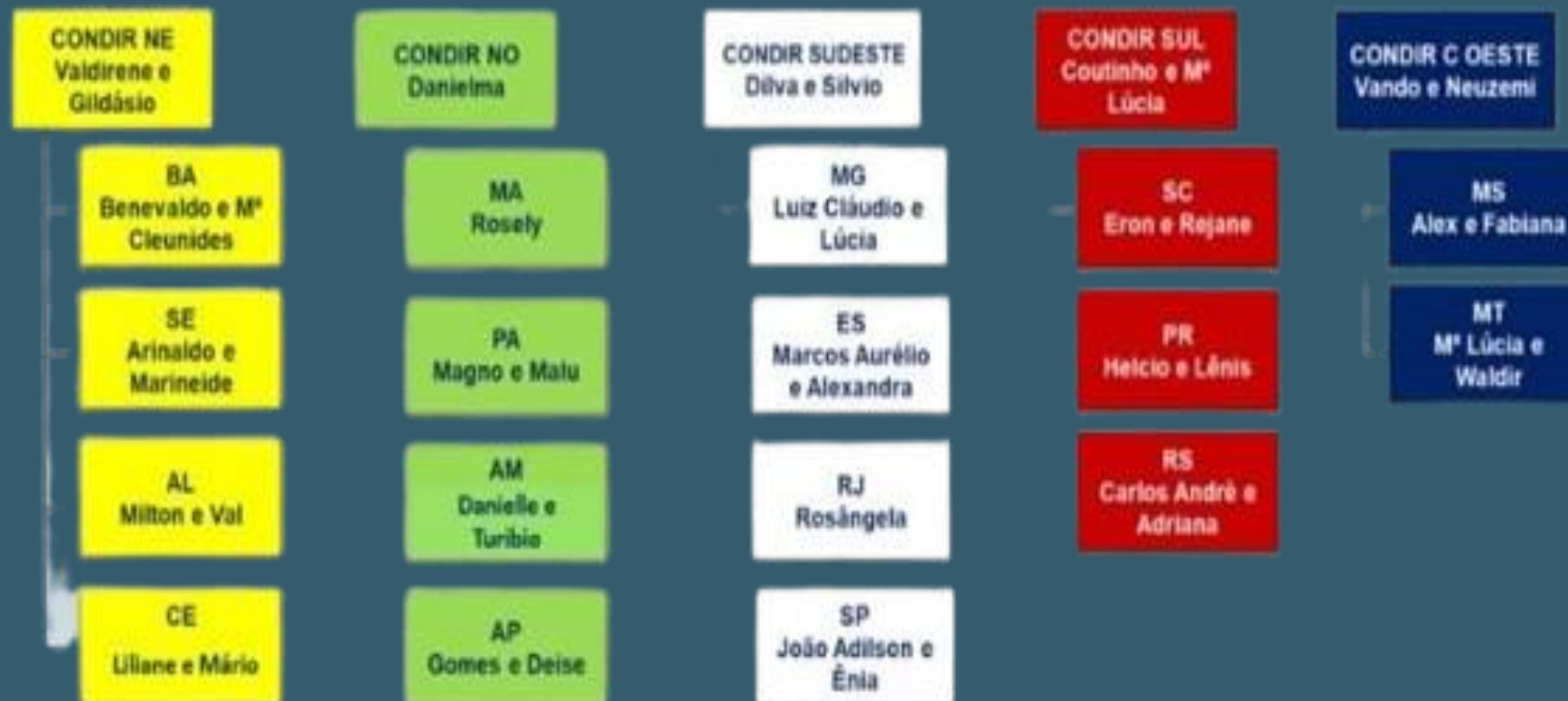
Estrategias Pastorales

- Encontro de assessores Eclesiais;
- Encontro de preparação para a vida matrimonial;
- Encontro de jovens, casais, pessoas e de famílias;
- Comissão Vida e Família - CNBB;
- Membro filiado à CNLB;



Estrutura Organizacional MFC Brasil - 5 Regiões - 17 Estados

CONSELHO DIRETOR NACIONAL CONDIR



Equipo Directivo



Claudimar e Silvia
Vice-Coordenadores



Gorette e Felipe
Secretariado Nacional de
Espiritualidade



Tênio e Nete
Secretariado Nacional
de Planejamento



Silvio e Dilva
Secretariado Nacional de
Finanças



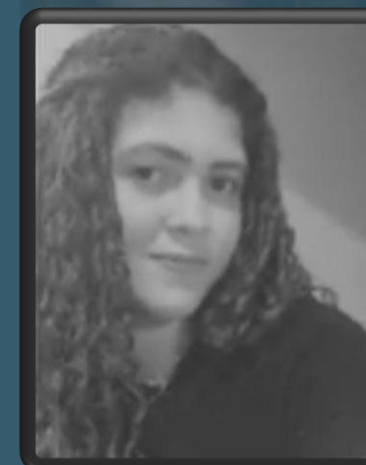
Jesuliana
Secretaria Executiva
Secretariado Nacional de Comunicação



Ferrari
Secretariado Nacional de
Nucleação e Expansão



Eunice
Secretariado Nacional de
Formação



Amanda
Secretariado Nacional de
Jovens

Otros Aspectos



1

Fecha fundacional / Años de servicio pastoral

- 19 de julho de 1955;
- Há **69 anos** o MFC está presente no Brasil.

3

Periodo presidencia actual

3 anos (2023 – 2025).

2

Principales Servicios Prestados

Artigo 3º. O MFC tem por finalidade:

- a)** desenvolver ações visando à humanização, à evangelização, à promoção de valores humanos e cristãos de pessoas e famílias, capacitando as famílias para que possam cumprir a sua missão de formadoras de pessoas, educadoras na fé e promotoras do bem comum .
- b)** promover programas e atividades assistenciais e de promoção humana para pessoas e famílias, especialmente focadas nas crianças, adolescentes e idosos carentes, para o atendimento de suas necessidades de alimentação, nutrição, saúde e instrução, propiciando orientação para a sua inserção cidadã na sociedade e no mercado de trabalho.
- c)** promover ações de qualquer natureza em defesa da preservação ambiental.



**HÁ 70 ANOS CONSTRUINDO
FAMÍLIAS PELO BRASIL**



MFC Jovem
Movimento Familiar Cristão
BRASIL

